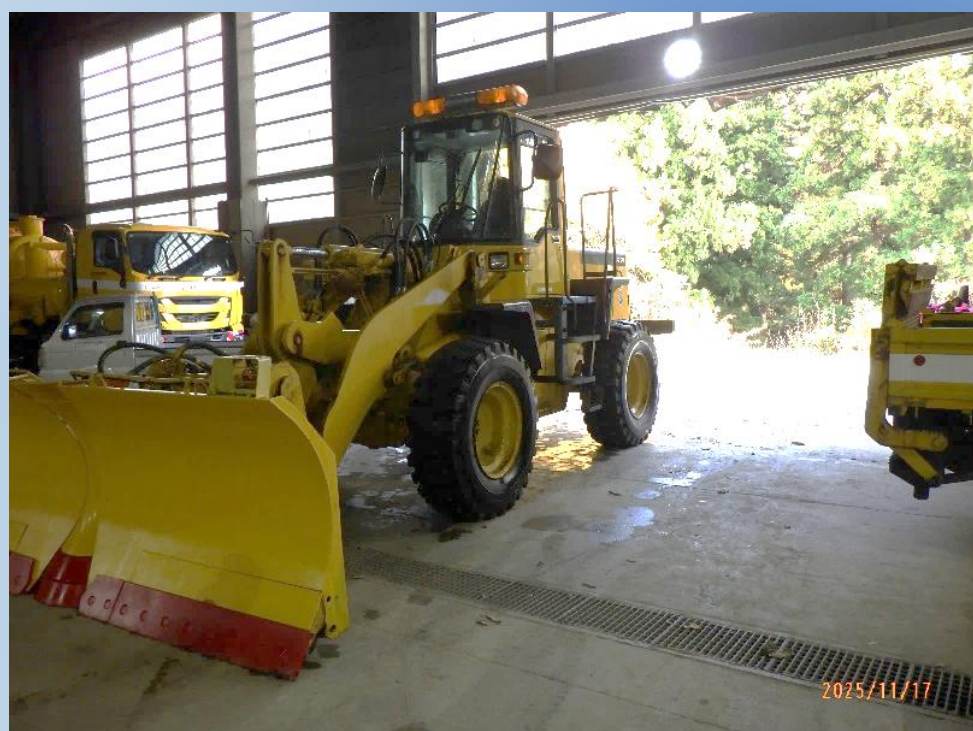


冬支度 (除雪重機のチェーン装着)



実施日 : 令和7年11月17日(月)
作業者 : 場内維持管理担当
作業内容 : 除雪重機のチェーン装着をしました。



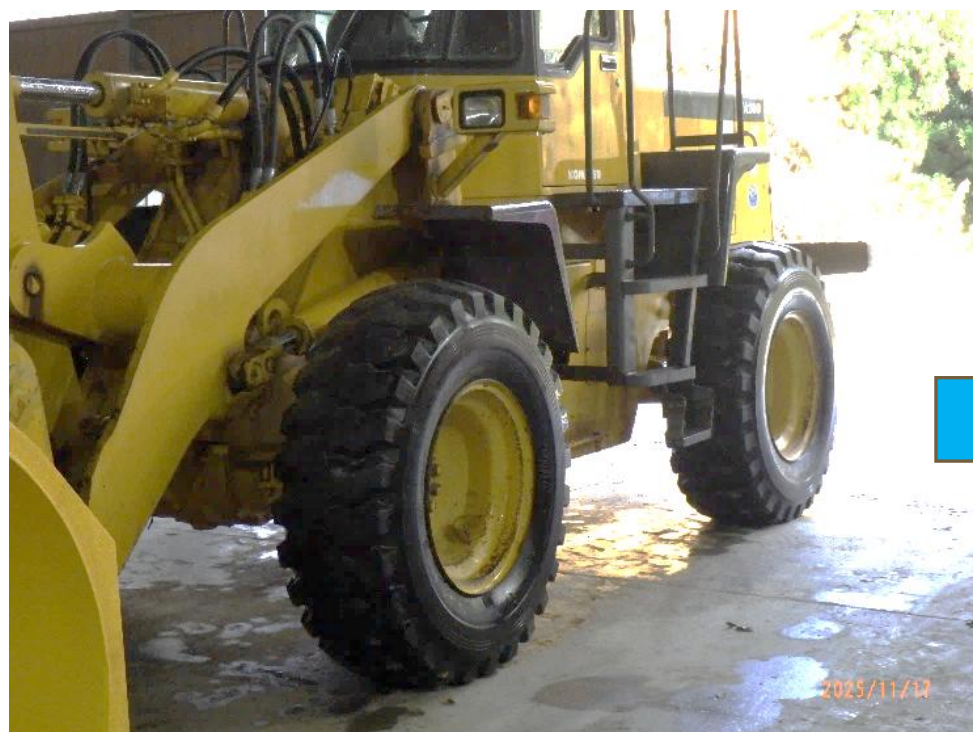
除雪重機

ショベル・ローダ

(347号線アシスト入口
村山市道宮下東線、白鳥深沢線
を主に除雪いたします)

(地元業者様に委託)

■チェーン装着前



■チェーン装着後



■チェーン装着作業



株式会社 アシスト